

PISCINES PRÉFABRIQUÉES PERSONNALISÉES



MLine
MLine
MLine

RivieraPool®

PISCINES PRÉFABRIQUÉES • WHIRLPOOLS

Design, fonctionnalité et qualité

Les piscines en plein air ou couvertes requièrent toujours plus de personnalisation, un design toujours plus exigeant : des lignes droites et minimalistes, des proportions équilibrées, un choix formel de couleurs et de matériaux. A cela s'ajoute une fonctionnalité optimale car une piscine est bien plus qu'un simple « bassin plein d'eau ».

Aujourd'hui, le design d'une piscine nécessite de concepts clairs qui satisfont aux besoins quotidiens. Un concept d'utilisation

selon lequel vous allez déterminer l'utilisation que vous souhaitez faire de votre piscine : de longues baignades tranquilles, une piscine pour la forme ou bien une piscine pour toute la famille. Un concept de Fun & Function (plaisir et utilité) fait de blocs escalier pour entrer et sortir de l'eau certes, mais aussi de sièges de massage et de détente dans l'eau basse, d'installation de nage contre-courant, de massage et de banquette équipée de buses de soufflage d'air. Un jeu de sons et lumières. Un concept d'économie d'énergie

qui commence par une isolation parfaite de toute la coque et finit par la couverture solaire. Et, naturellement aussi, un concept de sécurité tenant compte de tous les éléments, des marches antidérapantes à la couverture de protection à l'épreuve des enfants.

TOUS CES ELEMENTS SONT REGROUPES DANS UNE ESTHETIQUE DE CLASSE ET SONT ADAPTES A VOS EXIGENCES ET CONDITIONS : C'EST

MLine

Piscine MLine, taille 5 x 10 m, reliée au spa « Wave Highline ». Les miroirs d'eau sont à leur hauteur maximale. Les deux bassins ont le même revêtement en mosaïque Ezarri. La gouttière Panorama bilatérale de la piscine préfabriquée offre une vue plus ample sur les alentours.





Revêtement en mosaïque, céramique ou pierre naturelle ...

Voici un type de pose élégant et sobre, central devant la terrasse. Une belle vue depuis le salon sur la piscine et jusqu'au jardin. Dans ce cas de figure, le revêtement de la Mline 5 x 10 m est en céramique couleur ardoise. Une image raffinée des joints creux, des reflets naturels de la lumière sur les parois et sur le fond. Un aspect naturel avec une structure avant-gardiste. La base des piscines Mline est constituée par la structure de la coque, réalisée

en résine époxy acrylate multicouche et renforcée fibre de verre. Sur celle-ci, on applique, toujours en utilisant de la résine époxy, le revêtement en mosaïque ou en pierre et les joints creux. Le résultat : une structure homogène attribuable aux matériaux, qui ne sera plus démontée, créant ainsi une élasticité d'exception. Cela permet d'appliquer le revêtement en mosaïque directement à l'usine et de transporter les bassins prêts par camion

sur de longues distances. C'est ce que nous entendons aujourd'hui par piscine préfabriquée au design élégant, avec tout ce dont une piscine prête à besoin. Personnalisée, selon votre propre goût. Achevée à l'usine, grâce à l'évolution technologique.



*Piscine Mline, taille 5 x 10 m.
Escalier « Palace » posé avec élégance sur toute la largeur. La gouttière Panorama libère le regard du baigneur sur le paysage environnant. Le revêtement en dalles en pierre naturelle avance de 3 cm sur le miroir d'eau dans le bassin.
A gauche : le bain à bulles à encastrement « Strato 2.3 ».*





Habiter sur l'eau : c'est sublime avec MLine

Vous rêvez d'une terrasse suspendue au-dessus du niveau de l'eau ? Alors, choisissez une piscine équipée de skimmer avec niveau d'eau élevé.

Ou bien, vous préférez que la surface de l'eau se déploie tel un miroir jusque sur la terrasse ? En coulant sans interruptions ? Alors, choisissez une piscine équipée de gouttière de débordement dissimulée. Ou bien, l'étendue d'eau devrait suivre

une pente en formant une terrasse et libérer votre regard sur la vallée ? Alors, la gouttière Panorama est le bon choix. En revanche, si vous préférez un cours d'eau qui traverse votre jardin, dans ce cas, la solution est la fontaine d'où jaillit l'eau pour finir dans votre piscine, transportée par un petit torrent.

Pour tous ces agencements, MLine a la bonne solution. Et, ce qui est incroyable,

c'est que toute l'installation, vous arrivera en une seule pièce, prête à être installée en peu de temps.

MLine – ELLE PLAIRA AUSSI
A VOTRE PAYSAGISTE !

Piscine MLine taille 4 x 12 m. Escalier d'angle « Comfort » pour laisser suffisamment de place pour nager devant l'installation de nage à contre-courant. La main courante quadrangulaire offre un accès confortable à la piscine.





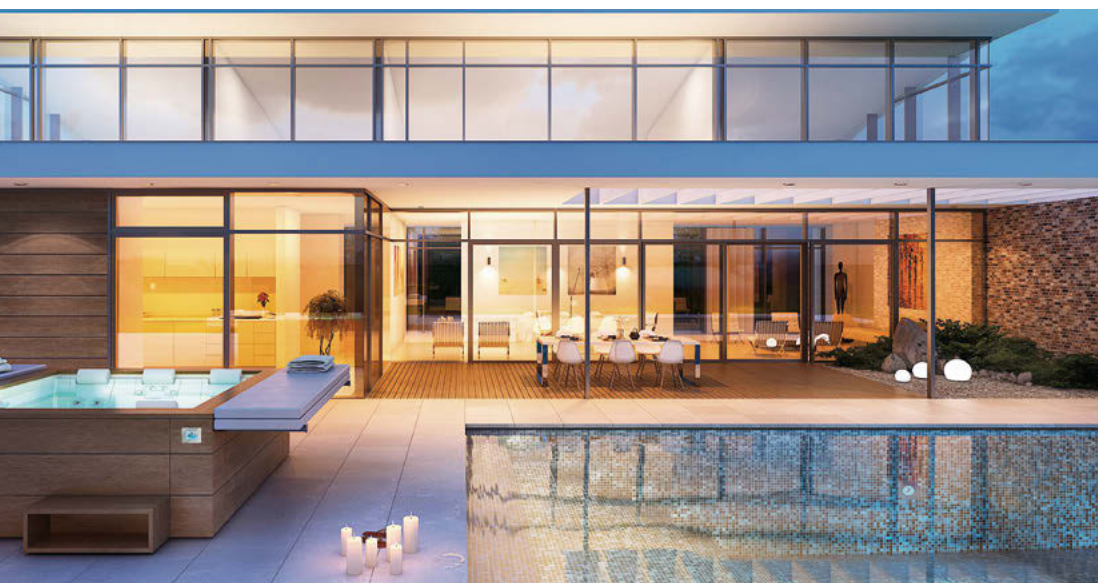
Quintessence du jardin : une piscine et un bain à bulles

Une telle installation est si classique qu'elle enthousiasmera même les générations futures. Une architecture aux lignes droites, l'escalier Palace qui s'étend sur toute la largeur du bassin et, en face, le caisson de réservation du volet. Un élégant revêtement en prestigieuse mosaïque Ezarri reflète de manière impressionnante la lumière des projecteurs subaquatiques. Un classique qui ne nécessite d'aucune présentation.

Et, en combinaison avec le nouveau spa Strato 2.0, en parfaite syntonie avec

l'architecture de la MLine aux lignes droites et modernes. Un bain à bulles compact, avec toute l'installation technique dissimulée sous son revêtement résistant aux agents atmosphériques. En hiver, ce spa constituera le point fort de votre jardin aquatique. Il n'y a rien de plus beau que de savourer un bain chaud en plein air, dans la neige et le gel. Et de sauter ensuite dans l'eau fraîche de la piscine.

Un hiver à l'enseigne de la chaleur donc !



Piscine MLine, taille 5 x 12 m. Escalier « Palace » qui se développe sur toute la largeur du bassin. Spa portable Strato 2.3, prêt pour une agréable baignade.





Espace vital de grande classe : votre piscine couverte

Ici, le terme « miroir d'eau » assume un aspect singulier. Il s'insère harmonieusement dans le sol, comme si l'on pouvait marcher dessus. Une surface miroitante qui reflète la chaleur de l'éclairage et du feu dans la cheminée. Une atmosphère qui invite à la détente. A nager sereinement sous la superficie lisse de l'eau. Le regard tourné vers l'extérieur ou vers le feu. Ou bien encore, commodément immergés dans l'eau chaude de votre spa, devant la cheminée, le regard errant sur la vaste superficie d'eau de la piscine. Avec une piscine MLine, votre piscine devient votre oasis de détente. Du point de vue technique

aussi, MLine offre de nombreux avantages, notamment lorsqu'elle est installée à l'intérieur : le volet Thermosafe retient la chaleur et l'humidité dans le bassin. Le climat ambiant reste agréablement sec. La gouttière de débordement est extrêmement silencieuse. La protection de la gouttière est conçue de manière à consentir la pose du revêtement de sol jusque dans l'eau et sur les parois de la piscine. Sous le bassin, la structure offre un espace débouchant qui permet d'accéder depuis l'extérieur à toute la tuyauterie et aux composants techniques : la coulée de béton devient ainsi accessoire. C'est du solide !

Devant la cheminée, le iSola spa « Avalo » avec sa surface en verre acrylique : sur demande, ce bain peut être revêtu avec la même mosaïque que la piscine.





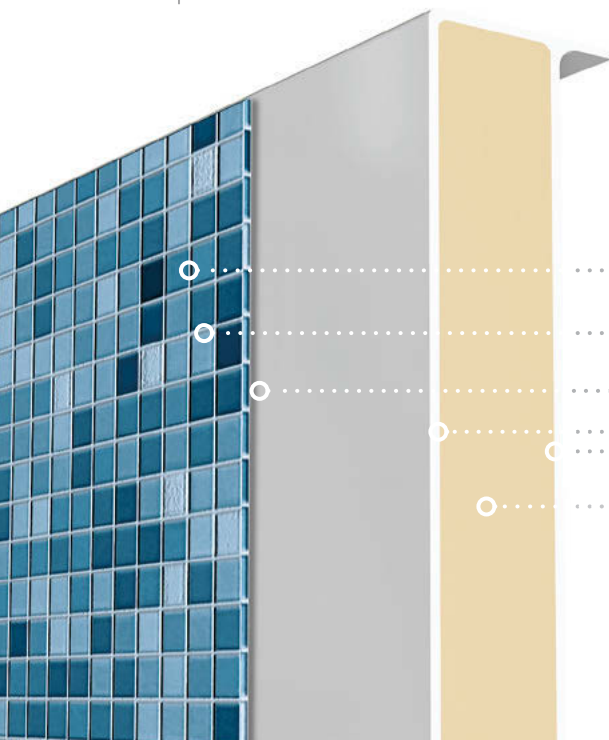
La Construction

1 Structure homogène des parois

Le soubassement de la structure matérielle de la MLine est un noyau isolant de 60 mm d'épaisseur qui possède un coefficient de transmission thermique très bas et qui peut être coupée en toute dimension. Sur ce noyau isolant, on applique plusieurs couches de résine époxy acrylate renforcée de fibre de verre. Ce matériau composite offre une haute résistance chimique, est extrêmement résistant et en même temps très élastique. C'est pourquoi, on utilise aujourd'hui cette combinaison de matériaux

aussi dans la construction des hélices pour éoliennes, avions et yachts.

C'est sur cette superficie que l'on colle le revêtement en mosaïque et que l'on crée les joints creux en utilisant toujours de l'époxy. Il en résulte une structure matérielle homogène, compacte, mais qui, grâce à son élasticité, supporte sans problèmes les mouvements du sous-sol, les mouvements dérivant des écarts de température ou du transport.



Mosaïque, carrelage ou grès porcelainé

Joint creux en epoxy

Colle epoxy

Paroi de piscine en epoxy

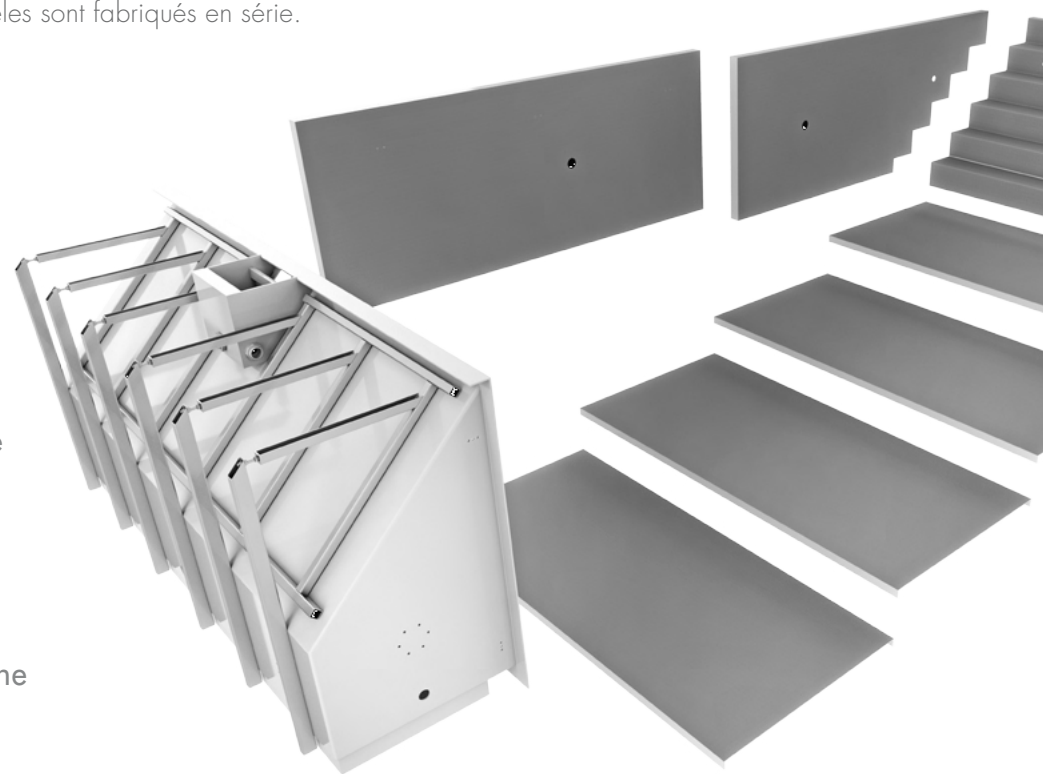
Noyau isolant en mousse de polyuréthane expansé rigide

2 Éléments à l'état brut

La préparation personnalisée de la MLine est réalisée moyennant des panneaux avec lesquels on construit la piscine à l'état brut. Ces panneaux sont préparés singulièrement dans les dimensions nécessaires à chaque fois. Pour les équipements fonctionnels tels que les escaliers, les bacs à volet et les gouttières de débordement, divers modèles sont fabriqués en série.

3 Construction monobloc à l'état brut, sans mosaïque

Tous les éléments de votre piscine sont produits séparément, sur mesure, assemblés dans une construction à l'état brut et réélaborés avec de la fibre de verre. Cela garantit une hermétisation durable et homogène des espaces entre les panneaux.



4 Fini mosaïque

Maintenant, la superficie du bassin est en fini mosaïque ou grès porcelainé. Les inserts sont installés de manière à ce qu'ils s'intègrent harmonieusement au dessin des joints creux de la superficie.

Avantages en phase de projet

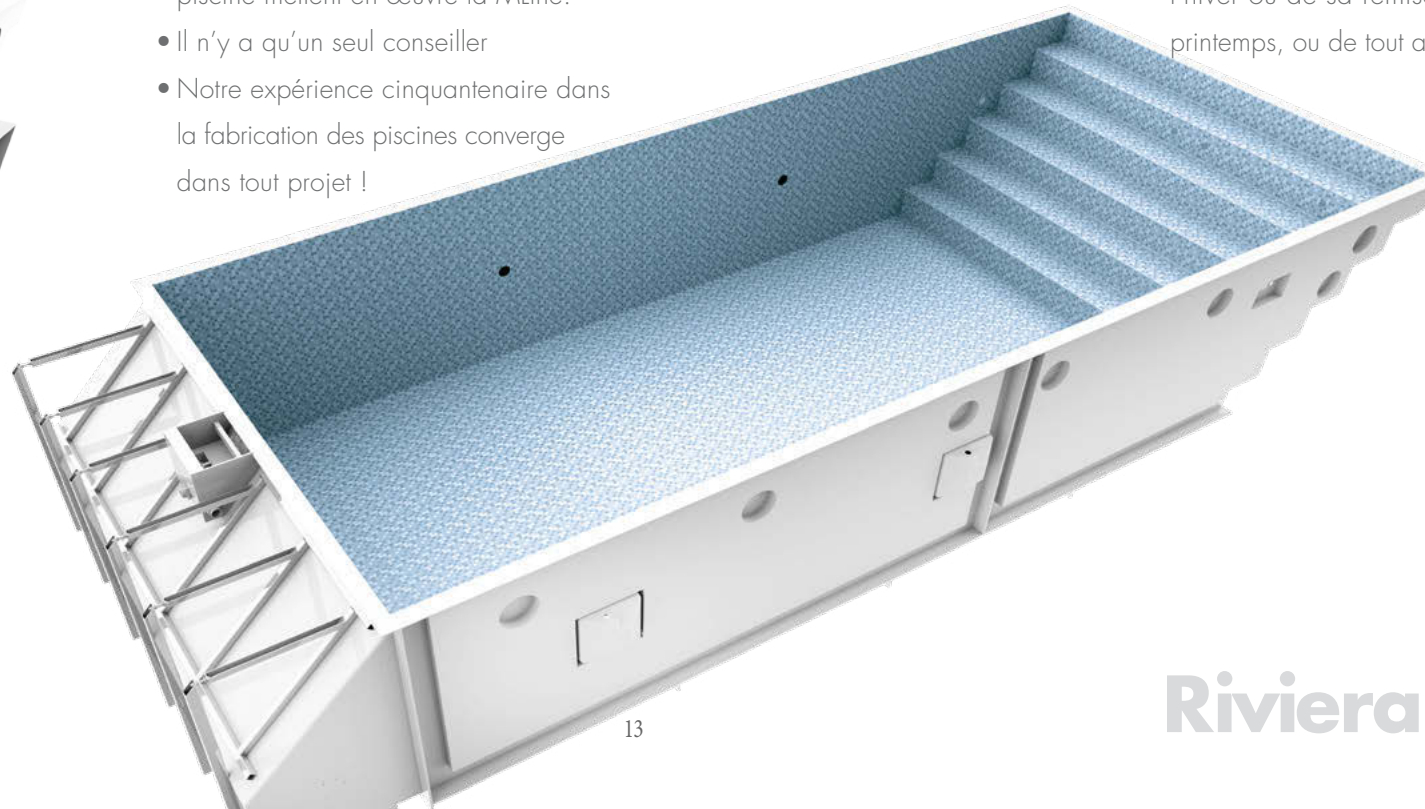
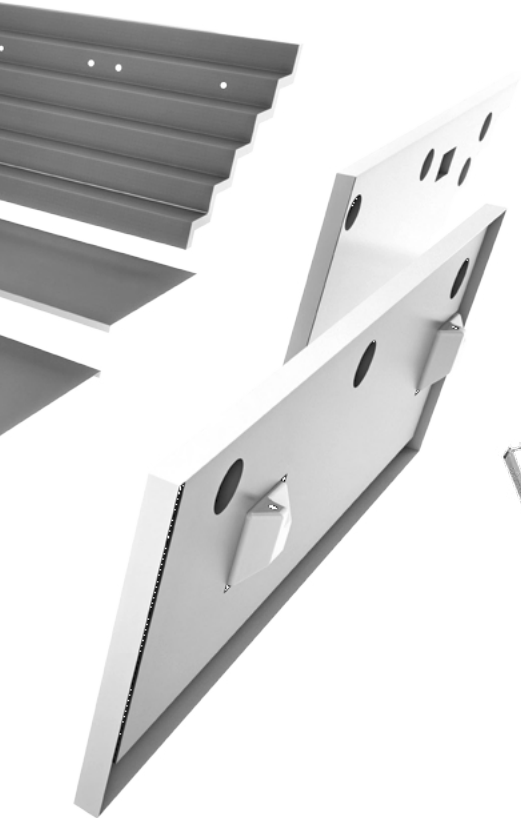
- Les éléments angulaires s'harmonisent parfaitement au design moderne de la mosaïque.
- Vous pouvez projeter en utilisant les éléments préfabriqués d'une «boîte de construction» aux multiples propositions.
- Les éléments qui ne sont pas disponibles peuvent être réalisés «ad personam»
- Interfaces et limites claires
- Seuls des distributeurs spécialistes de la piscine mettent en œuvre la MLine.
- Il n'y a qu'un seul conseiller
- Notre expérience cinquantenaire dans la fabrication des piscines converge dans tout projet !

Avantages en phase de réalisation

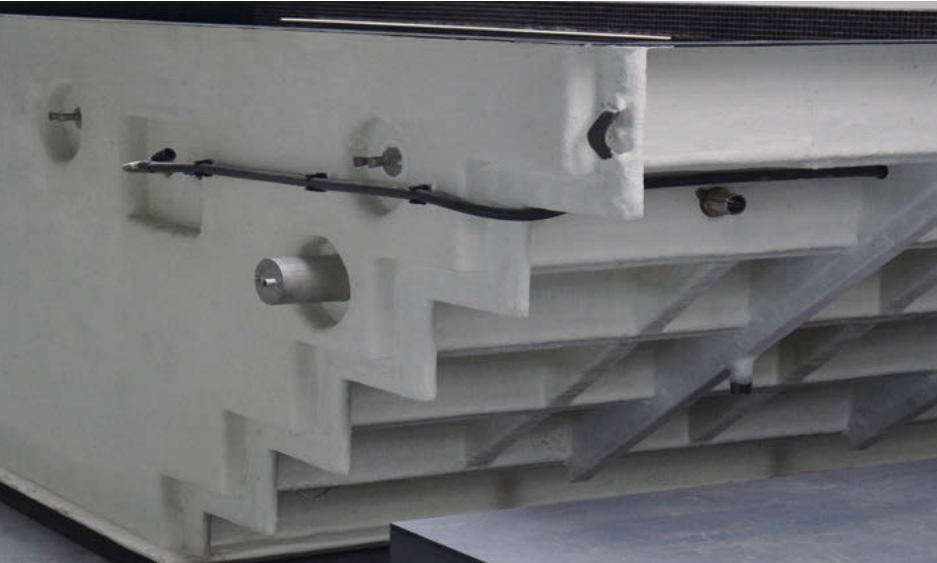
- La piscine quitte l'usine prête pour l'installation.
- Jusqu'à la taille 5 x 10 m, nos piscines sont livrées en une seule pièce.
- Délais de fabrication vraiment courts.
- Les travaux annexes comme l'excavation, l'installation de filtration, etc. ... peuvent être préparés avec précision.

Dans le fonctionnement quotidien

- Nous connaissons parfaitement toutes les vis utilisées dans la fabrication de votre piscine. C'est là pour votre piscine MLine, un gage de qualité et d'esthétique de longue durée.
- Nos partenaires professionnels garantissent une assistance parfaite sur place, qu'il s'agisse d'entretien ou de maintenance de l'installation de filtration, de la mise en sommeil de votre piscine avant l'hiver ou de sa remise en service au printemps, ou de tout autre petit tracas.



La Construction



Un travail ad hoc : la coque vous arrive de l'usine déjà carrelée



La structure est préparée à l'usine, pas sur le chantier. Votre piscine est chargée sur notre camion spécial en position latérale ou oblique et livrée ainsi sur le site.

POSE RAPIDE

Les piscines sont transportées sur le site moyennant un camion spécial et, dans la mesure du possible, positionnées dans la fosse avec la grue à bord de celui-ci. La pose peut aussi être réalisée rapidement avec une grue automobile ou, si nécessaire avec un hélicoptère. La piscine est posée sur le radier de fondation préparé à l'avance et remblayée avec du béton maigre au fur et à mesure que le niveau d'eau monte. Dans le cas des piscines couvertes, une structure autoportante est posée sur le radier de fondation réalisé précédemment. L'installation de l'unité technique de la piscine est réalisée en même temps. En quelques jours, votre RivieraPool est prête pour une baignade.



ECONOMIQUE ET SURE

Votre RivieraPool vous fera faire des économies. L'isolation des parois et du fond (structure sandwich avec noyau en mousse de polyuréthane rigide « Thermoblock ») empêche la dispersion de la chaleur du bassin. Faites la confrontation avec les modalités conventionnelles de construction. Difficilement, vous trouverez des piscines isolées avec une isolation des parois aussi épaisse. La couverture solaire isole non seulement la surface de l'eau, mais confère un plus de chaleur au bassin. Par ailleurs, elle est sûre car, sous l'effet d'un poids, elle appuie sur l'arête de sécurité : votre piscine est fermée.

ROBUSTE ET DE LONGUE DUREE

Les RivieraPools sont produites en époxy acrylate, selon le procédé de cohésion des fibres, comme les installations éoliques ou les avions. Ce procédé permet de combiner l'extrême robustesse de la fibre de verre à la résistance chimique de l'époxy acrylate. Cela signifie pour votre piscine : résistance exceptionnelle aux agents atmosphériques et résistance à la chaleur et au gel. La haute résistance chimique et la stabilité en garantissent la durée. Par ailleurs la couche d'assemblage en céramique crée une structure résistante et homogène. Les éléments en acier augmentent encore

ultérieurement la stabilité. RivieraPool garantit la résistance de longue durée contre les décolorations et les osmoses. En substance la garantie est de 20 ans pour l'herméticité du stratifié du corps du bassin, 10 ans contre la formation de bulles et de délaminages à l'intérieur du corps du bassin, 5 ans contre les défauts des éléments installés et de la tuyauterie, 2 ans contre les défauts des composants électriques tels que les pompes, moteurs, éléments de chauffe.

20 ans pour l'herméticité.



Valable dans toute l'Union Européenne
pour tous les particuliers qui achètent
une piscine préfabriquée RivieraPool
neuve.

NOTRE GAGE QUALITE

Certificat de garantie

- pour piscines à usage privé -

La Société RivieraPool Fertigschwimmbad GmbH, Klöcknerstraße 2, 49744 Geeste, offre les garanties suivantes au premier acheteur d'une piscine préfabriquée RivieraPool dans le cadre de l'Union Européenne :

- **20 ans** pour l'herméticité du stratifié du corps du bassin.
- **10 ans** contre la formation de bulles et de délaminages à l'intérieur du corps du bassin.
- **5 ans** contre les défauts des éléments installés et de la tuyauterie.
- **2 ans** contre les défauts des composants électriques tels que pompes, moteurs, éléments de chauffe.

Garantie autres composants : les ampoules et les vitrages des projecteurs, les fusibles, les appuis-fête, les cartouches des filtres, etc. ne sont pas couverts de garantie propre.

Membre actif de la Fédération allemande des pisciniers certifiée
„Arbeitsgemeinschaft Verstärkte Kunststoffe - Technische Vereinigung e.V. (AVK-TV)“

www.pools.de

Marché N. :
Type de bassin :
Revendeur spécialisé :
Date de livraison :
Client final :

Responsible Assurance Qualité Directeur de production Direction générale

RivieraPool®
PISCINES PREFABRIQUEES • WHIRLPOOLS

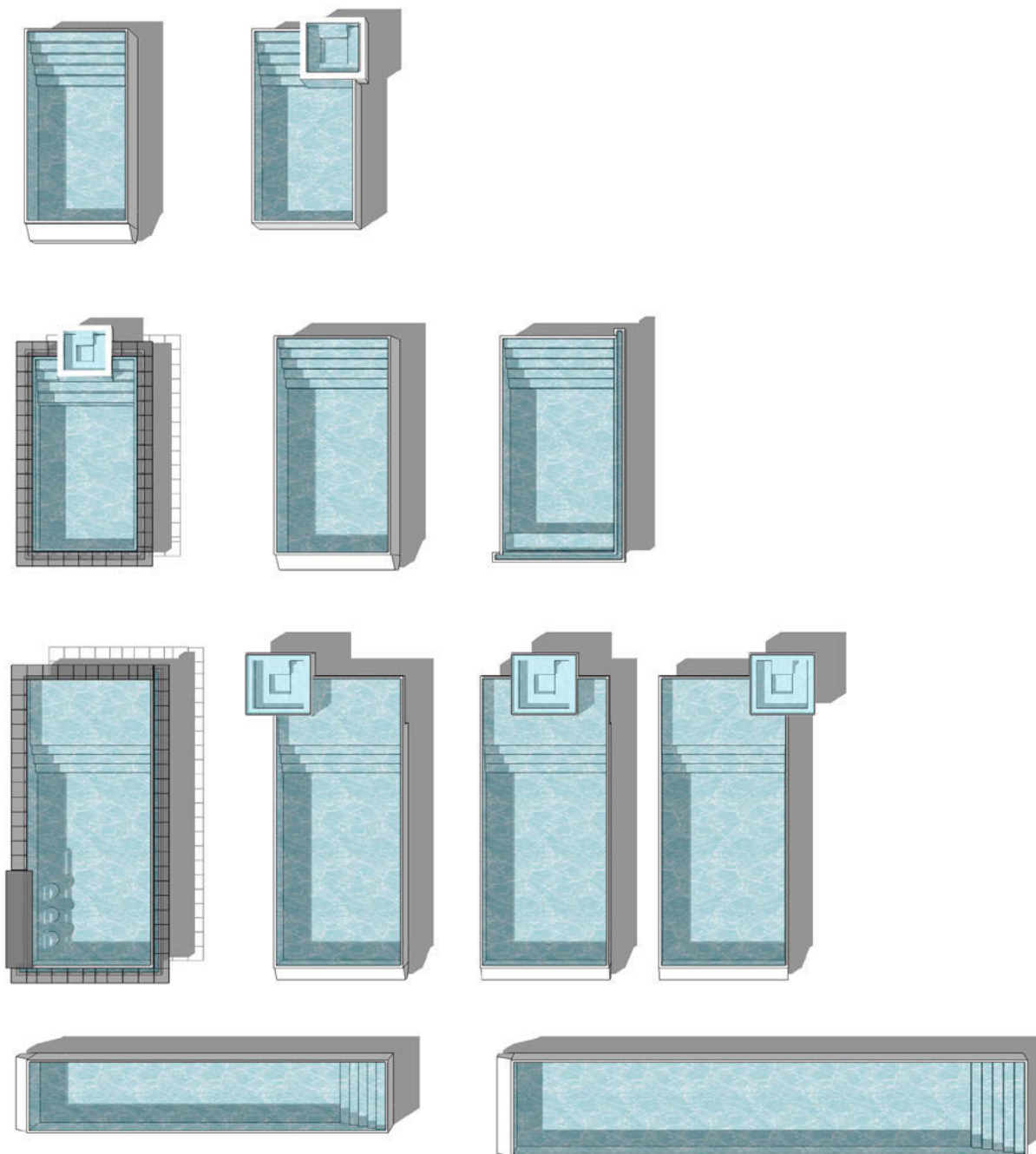
Klöcknerstraße 2 • D-49744 Geeste • +49 5937 660 • Fax: +49 5937 85 41 • e-mail: info@pools.de

Possibilités de réalisations

MLINE OFFRE ...

Mline vous offre une infinité de possibilités pour personnaliser votre piscine tout en profitant des avantages de la préfabrication. Choisissez votre modèle d'escalier, la technique du volet, la forme et les dimensions du bassin et, bien sûr, n'oubliez pas de préciser si vous voulez équiper votre piscine d'un skimmer ou d'une gouttière de débordement. Personnalisez votre piscine avec votre mosaïque préférée, l'éclairage et l'équipement technique que vous désirez.

Tous ces détails feront l'objet d'une rencontre sur place pour définir le projet. Votre piscine sera ensuite fabriquée pour vous directement à l'usine, complète de tous les accessoires demandés. Elle vous sera livrée en une seule pièce, prête en quelques jours pour une baignade.





SKIMMER

Si vous souhaitez que votre terrasse soit suspendue au-dessus de la surface de l'eau, c'est une piscine avec un niveau d'eau élevé que vous devez choisir. La pierre de la margelle dépasse la paroi du bassin de 5 cm environ : le miroir d'eau est en dessous à 6 cm environ. Il en résulte une image de joint creux discret qui s'épouse parfaitement avec un système d'éclairage indirect de la surface de l'eau.

Cette version détermine systématiquement un coin d'eau avec des remous qui accueille de manière efficace le mouvement des vagues. Le volet avance avec précision et sécurité entre les parois du bassin.



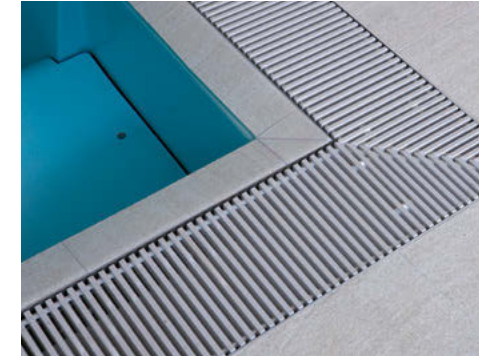
GOUTTIERE DE DEBORDEMENT RECOUVERTE

La surface de l'eau doit s'intégrer dans le milieu environnant tel un miroir immergé et sans interruptions ? Alors, nous vous conseillons une piscine MLine avec gouttière recouverte. Ainsi, l'eau déferle sur le bord supérieur du bassin pour finir dans la gouttière de débordement. La structure de la gouttière peut être recouverte d'un carrelage de sol ainsi, on a l'impression que le sol de la terrasse se déploie sous le miroir d'eau et aboutit contre les parois du bassin. La pierre de protection présente deux ouvertures pour l'arrivée de l'eau et peut être déposée facilement à tout moment si un nettoyage de la gouttière s'impose. 17



GOUTTIERE PANORAMA

Avec la gouttière Panorama, appelée aussi « vanishing edge », la surface de l'eau disparaît à l'horizon. Il n'y a plus de gouttière, ni de sol visibles : seul le regard libre sur le paysage. Les gouttières Panorama sont souvent utilisées en présence de pente, pour libérer le regard sur la vallée. Ou encore, dans les installations à terrasses pour mieux mettre en évidence la différence de niveau. Dans ce cas, la gouttière Panorama peut être installée sur chaque côté du bassin. Les côtés sans gouttière ont normalement des parois « normales » avec haut niveau d'eau et pierre de la margelle saillante.



GOUTTIERE DE DEBORDEMENT RECOUVERTE

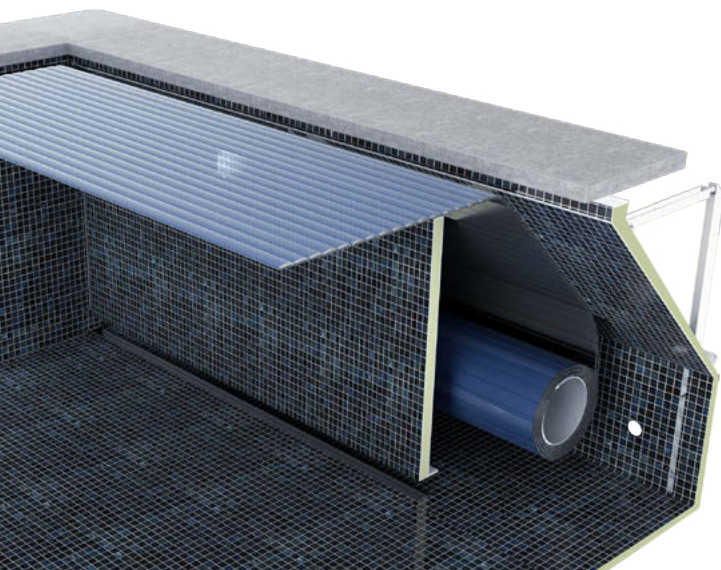
Une grille de protection, comme celle qui est recommandée pour les endroits publics, est disponible sur demande (option). Cette grille se distingue par sa haute capacité de capturer les projections d'eau et par sa simplicité de dépose en cas de nettoyage.

Solutions pour volets

Niche pour volet

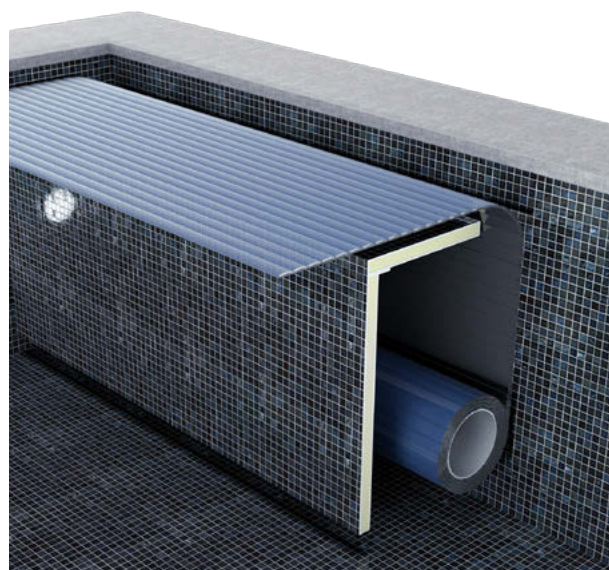
Le volet est dissimulé sous la pierre de la margelle, derrière la paroi du bassin.

- Solution esthétiquement discrète.
- Côté frontal du bassin fermé et droit, parfait pour la nage à contre courant.
- Le volet sort par une fente pratiquée au-dessous du niveau de l'eau. Logement sur le fond de la niche pour faciliter les opérations de nettoyage.
- Cette solution permet aussi de dissimuler parfaitement les aspirateurs de l'installation à contre-courant. Le bassin assume ainsi un aspect plus reposant.



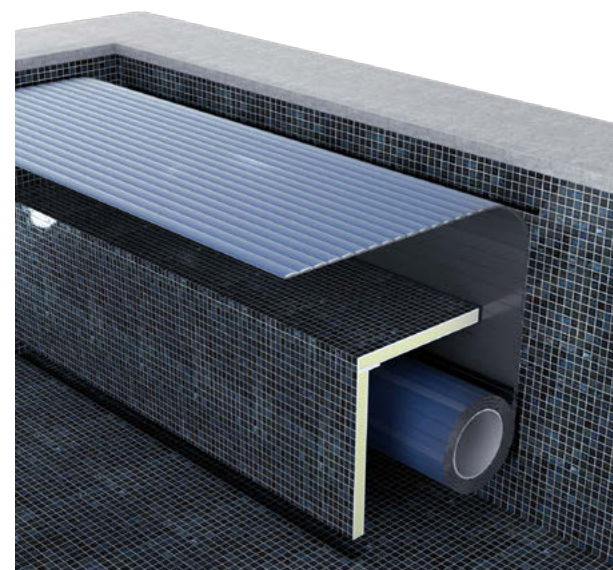
Banquette dans l'eau basse

Le volet se trouve sous une banquette installée à une profondeur de 23 cm environ au-dessous de la surface de l'eau. Cela permet de s'asseoir ou de s'étendre commodément dans l'eau basse. En même temps, sous sous la banquette, se forme une paroi close et droite, idoine à la nage à contre-courant. Le volet est installé sur le fond du bassin, ce qui garantit une poussée maximale et un fonctionnement sécurisé. La banquette est amovible pour consentir l'accès au volet.



Banquette de massage

Le volet se trouve sous une banquette installée à une profondeur de 60 cm au-dessous de la surface de l'eau. Cela permet de s'asseoir commodément dans l'eau profonde. La paroi du bassin peut être équipée de buses de massage installées à hauteurs différentes. La banquette est amovible, pour consentir l'accès au volet.



Pour plus de sécurité et efficacité énergétique

Sécurité et efficacité énergétique

Nous offrons deux types de lames : en profils PVC, dans les coloris solaire ou blanc, et en polycarbonate de très longue durée, dans les coloris solaire et argent, un «look» vraiment métallique. Les volets Thermosafe d'origine RivieraPool sont testés et certifiés par LNE. Ils sont conformes à la norme NF P90-308, c'est-à-dire à l'unique réglementation européenne en matière de sécurité des couvertures de piscine. Les profils en polycarbonate de RivieraPool

sont résistants à la grêle et sont inscrits au Répertoire Suisse de protection contre la grêle. Les volets protègent des impuretés grossières, de l'évaporation et fournissent gratuitement la chaleur du soleil. Les volets sont une excellente protection contre les accidents : d'une baignade à l'autre, votre piscine est bien couverte et verrouillée par un interrupteur à clé.

Chauffez votre piscine avec l'énergie solaire

A économie d'énergie, écologique et efficace : 80 % de la déperdition thermique a lieu surtout à la surface de l'eau, et plus précisément :

- par évaporation
- par convection
- par rayonnement

Les volets de piscine éliminent presque complètement ces pertes de chaleur. Et mieux encore : dans les piscines couvertes, les volets solaires trans-

ferent l'énergie solaire à l'eau de la piscine, en la chauffant. La chaleur obtenue ne peut s'échapper par le haut. Les données sur la radiation globale indiquent une production moyenne de 160 kW par mètre carré par mois, de mai à août. En cette période, une piscine en plein air, de 4 x 8 mètres, emmagasine environ 100 kW/h par jour. Il va de soi, avec le bassin couvert.



Finis mosaïque

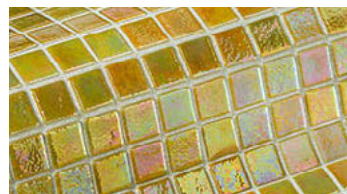
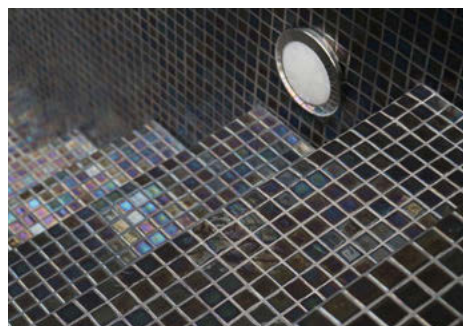


MOSAÏQUE

La mosaïque, ou mieux, la mosaïque verre, est actuellement un des finis les plus précieux et résistants dans le domaine des piscines. Chaque tesselle est colorée de manière différente et reflète ainsi de manière différente la lumière et la couleur. Selon l'endroit d'où l'on regarde sa piscine. Selon la couleur de la lumière qui frappe la surface de l'eau. Il en résulte une infinité de perceptions différentes de la couleur et vous pourrez choisir l'aspect que vous souhaitez donner à l'atmosphère de votre piscine couverte ou à celle de votre piscine de jardin.



Nous recommandons la mosaïque Ezarri, un des plus fameux producteurs européens de mosaïques pour piscines. Le matériau est d'excellente qualité, offre une infinité de possibilités de configuration et est facile à poser. Vous en serez enthousiastes. Bien entendu, sur demande, nous pouvons réaliser aussi un revêtement en mosaïque de votre choix à condition que celle-ci soit conforme aux prescriptions de nos normes techniques.



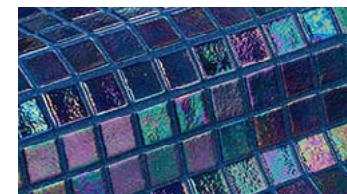
AMBAR



ARENA



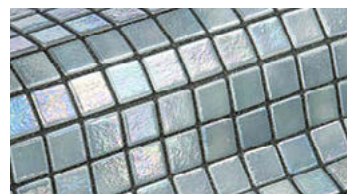
AZUR



ZAFIRO



CORAL



CUARZO



EBANO



JADE



COBRE



NACAR



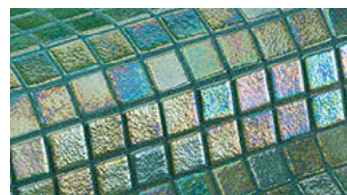
PERLA



MARFIL



DIAMOND



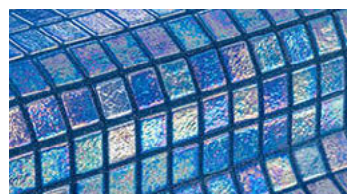
GREEN PERAL



MOON



OASIS



OCEAN



SAHARA



SKY



STONE

L'équipement



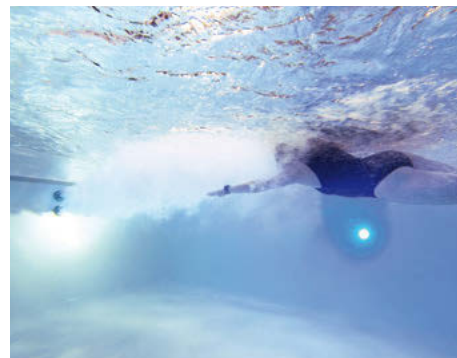
INSTALLATIONS POUR LA NAGE A CONTRE COURANT

Nagez sur place : aussi longtemps que vous voulez et avec toute l'énergie que vous voulez. Cela est possible grâce à une installation de nage à contre courant.

De puissantes pompes propulsent l'eau à travers une série de buses doubles sur la longueur du bassin. Sur le côté opposé, l'eau est aspirée. Cela donne naissance à un courant longitudinal fort, ne produisant que peu de vagues. Dans ce courant d'eau, on nage sur place. Plus vous nagez près des buses et plus le courant est fort : plus vous vous éloignez des buses et plus le jet est faible.

Nous recommandons l'installation pour la nage à contre courant Twinjet 800 à ceux qui pratiquent la nage dans le cadre de leurs loisirs et souhaitent se mouvoir dans l'eau de façon continue et tranquille. Une pompe de 2,2 kW déplace 48 m³ d'eau par heure de part en part du bassin.

Pour ceux qui ont des ambitions sportives, nous conseillons Twinjet 1000, d'une puissance de 2,6 kW et d'une capacité horaire de 60 m³ d'eau.



Q 4 a une puissance de 2 x 2,6 kW, obtenue avec une paire de buses supérieures et une paire de buses inférieures. Nagez tranquillement et de façon continue contre les buses inférieures, le torse en position légèrement oblique. L'activation des buses supérieures génère un courant fort de 120 m³ d'eau par heure contre lequel vous pouvez nager sur toute la longueur du bassin. La mise en service et la mise hors service sont assurées par des interrupteurs piézoélectriques illuminés, installés sur la paroi du bassin. Toutes les installations sont équipées d'un régulateur de l'air qui consent de mélanger l'air extérieur au courant d'eau.



BUSES DE MASSAGE

Les buses de massage Healthstream génèrent dans la piscine un massage du corps fort et ciblé. Quatre buses massantes sont installées à hauteurs différentes sur la paroi du bassin et produisent un massage précis des pieds, mollets, cuisses et de la région lombaire. Dans ce cas aussi, de l'air peut être mélangé à l'eau. Les aspirateurs sont dissimulés dans le caisson de réservation du volet.



PLAQUE BOUILLONNANTE

Une plaque d'où sortent des millions de bulles d'air est installée sur le fond du bassin. Un compresseur propulse environ 200 m³ d'air par heure vers la surface de l'eau où apparaît une véritable « montagne d'eau ».



ILLUMINATION

Quand il s'agit d'atmosphère et d'ambiance, l'illumination de la piscine devient le point crucial de votre jardin aquatique ou de votre piscine couverte. Une eau, avec un éclairage chaud, n'est pas seulement alléchante, mais reflète aussi dans le milieu chacun de ses mouvements : sur un mur ou sous un arbre. C'est ainsi que, comme par magie, votre piscine transforme votre environnement en une oasis pleine de charme.

Mettez en valeur certaines parties de votre piscine. Une illumination de l'escalier par exemple crée un intéressant jeu d'ombres et de lumières : une illumination de l'eau



devant une buse de refoulement canalise votre regard sur un mouvement relaxant de l'eau, comme dans un ruisseau. Ou bien, réalisez une illumination indirecte de votre piscine en plaçant celle-ci dans la niche du volet ou sous la pierre de la margelle. Les effets chromatiques aussi contribuent à la création d'une atmosphère particulière. Dans la gamme Riviera, en plus de l'éclairage led blanc chaud, vous trouverez des systèmes d'éclairage qui confèrent diverses tonalités à la lumière et créent des jeux chromatiques. Une télécommande permet de sélectionner l'effet désiré.



MAINS COURANTES

Les mains courantes doivent être adaptées à chaque escalier. Elles ne facilitent pas uniquement l'entrée et la sortie de l'eau, mais indiquent de façon discrète l'accès au bassin. Des barres de maintien peuvent être installées en tout point de la piscine. Soit comme logement de sécurité du volet, soit devant une installation de massage. Si vous pratiquez régulièrement l'aquafitness, un jeu de barres, installées avec précision pour chaque exercice, est disponible : pour la région des épaules et du cou, des pieds et des genoux, des hanches et de la colonne vertébrale.

Etude de votre espace bien-etre

Que vous nous remettiez un premier jet fait à la main ou un projet détaillé complet, nous réaliserons un dessin du bassin avec toutes ses caractéristiques. Celui-ci servira au calcul de l'installation, de l'ensemble des branchements et de la conformation. Nous fournirons à votre architecte l'ensemble des dessins dans le format CAD demandé. Nous pourrions ensuite ajouter et visionner toutes les caractéristiques de forme. Par ailleurs, si vous souhaitez vous faire une première idée, n'hésitez pas à nous

contacter et à nous demander notre avis sur l'aménagement. Pour cela, il faudra nous fournir un plan de votre espace piscine et une liste des équipements souhaités : sauna, hydromassage, espace détente, etc. ... Avec ces données, notre service compétent réalisera pour vous un projet de base à soumettre à votre architecte. Pour donner vie à votre projet, nous serons heureux de simuler votre piscine couverte. Une façon de mettre à découvert de nombreux détails.





Participez à votre projet ...



Je projette votre nouveau jardin aquatique sur la base d'un plan. Diverses solutions sont envisageables moyennant une modélisation à l'ordinateur. Cela permet ainsi de réaliser le meilleur aménagement possible. Avec la coopération de votre entreprise de jardins et d'espaces verts, ces projets deviendront réalité. Et le prix de revient ? Toujours mieux que les colères piquées parce que les réalisations sont erronées.



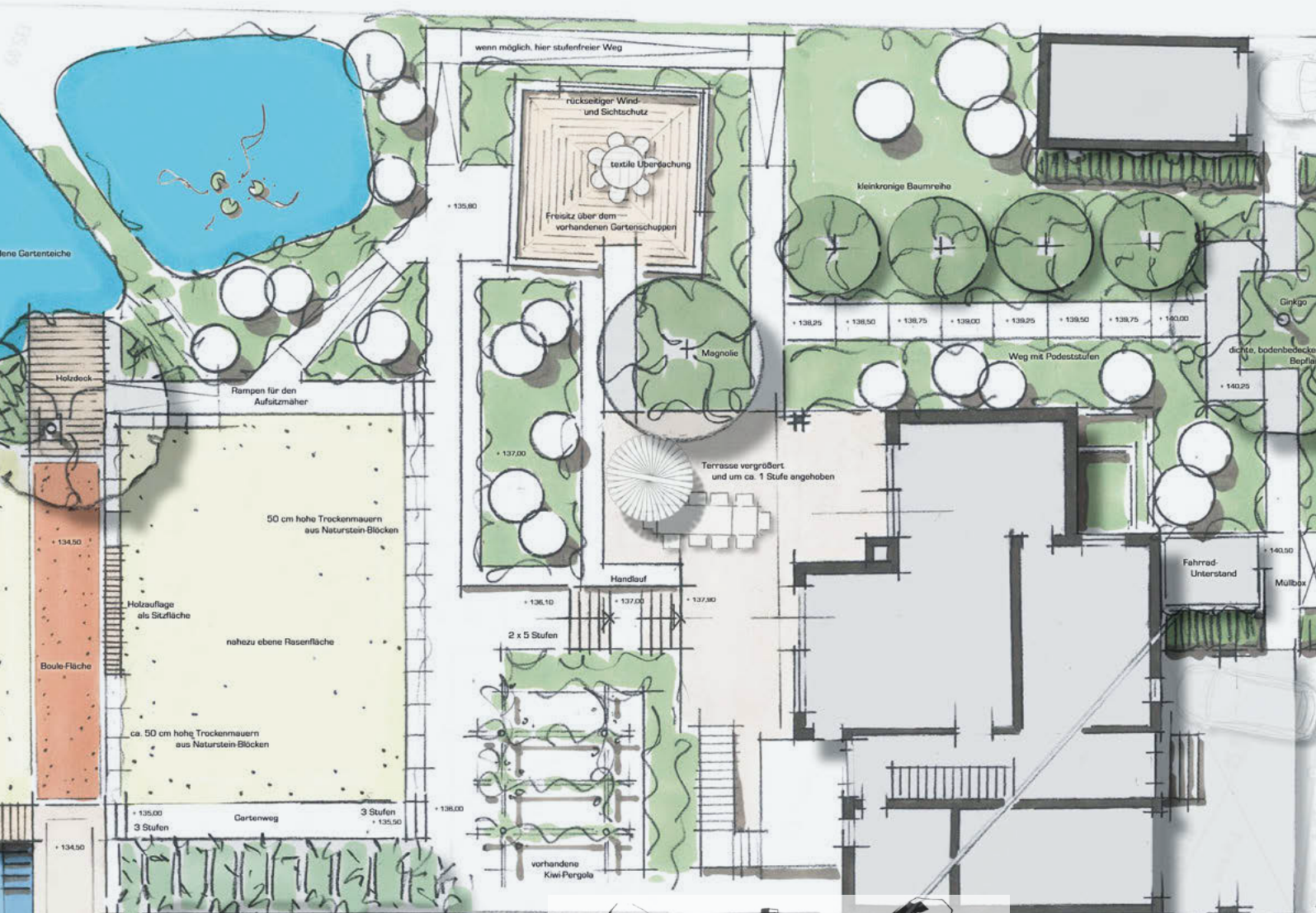
JENSEN LANDSCHAFTSARCHITEKTEN

Waldseestraße 61 · 22605 Hamburg
Tel.: +49 (0) 40 - 82 49 29 · E-Mail: garten@hamburg.de
www.jensen-landschaftsarchitekten.de

Perspektive



Ce jardin a été projeté dès le début par Sebastian Jensen et a été réalisé par la suite avec cohérence. Les photos parlent par elles-mêmes, les clients sont enthousiastes.



Visitez vos rêves...



www.rivierapool.com

RivieraPool®

Un des constructeurs
leaders en Allemagne de
piscines préfabriquées,
installations techniques
pour piscines et spas.
Membre de la BSW.



RivieraPool Fertigschwimmbad GmbH • Klöcknerstraße 2 • D-49744 Geeste • Tel. +49 5937 660 • E-Mail: info@pools.de